

Zur Beachtung

Dieses ist eine CD für die PlayStation® Videospielekonsole. Sie ist ausschließlich zum Abspielen auf einer PlayStation® geeignet, die den europäischen Spezifikationen entspricht. Bitte lesen Sie die Bedienungsanleitung zur Ihrer PlayStation® genau durch, bevor Sie das Gerät in Betrieb nehmen. Legen Sie die CD immer mit der beschrifteten Seite nach oben ein. Halten Sie die CD nur am Rand, und vermeiden Sie, die schwarze Oberfläche der CD zu berühren. Die CD muß stets sauber gehalten werden und darf nicht zerkratzt werden. Benutzen Sie zur Reinigung nur ein weiches Tuch. Bewahren Sie die CD nicht in der Nähe von Wärmequellen auf, und setzen Sie sie nicht direkter Sonneneinstrahlung oder extremer Feuchtigkeit aus. Benutzen Sie niemals eine geknickte, verbogene oder zerbrochene CD, da diese zu Betriebsfehlern führen kann.

Hinweise für Ihre Gesundheit

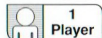
- Bei längerem Spielen sollte nach jeder Stunde eine Pause von ca. 15 Minuten eingelegt werden.
- Spielen Sie bitte nicht, wenn Sie übermüdet sind.
- Spielen Sie in einem ausreichend hellen Raum, und setzen Sie sich so weit wie möglich vom Bildschirm entfernt.
- Bei einem sehr kleinen Prozentsatz von Personen kann es zu epileptischen Anfällen kommen, wenn sie bestimmten Lichteffekten oder Lichtmustern ausgesetzt werden, denen man heute überall begegnet. Manchmal wird bei diesen Personen ein epileptischer Anfall ausgelöst, wenn sie bestimmte Fernsehbilder betrachten oder Videospiele spielen. Auch Spieler, die zuvor noch nie einen Anfall hatten, könnten an bisher nicht erkannter Epilepsie leiden. Wenn Sie an Epilepsie leiden, suchen Sie bitte vor dem Gebrauch von Videospiele Ihren Arzt auf. Konsultieren Sie Ihren Arzt sofort, wenn während des Spielens eines der folgenden Symptome auftreten sollte: Schwindelgefühl, Sehstörungen, Muskelzucken oder jegliche Art unkontrollierter Bewegung, Bewußtseinsverlust, Desorientierung und/oder Krämpfe.

PIRATERIE

Die unerlaubte Reproduktion des Spiels, sei es ganz oder teilweise, sowie das unerlaubte Verwenden von eingetragenen Warenzeichen sind rechtswidrig. PIRATERIE schadet dem Verbraucher ebenso wie den rechtmäßigen Entwicklern, Herausgebern und Händlern. Wenn Sie vermuten, dass dieses Spiel eine unrechtmäßige Kopie ist oder wenn Sie Informationen über unrechtmäßige Kopien haben, wenden Sie sich bitte an Ihren örtlichen Kundendienst. Die Nummer finden Sie hinten in diesem Handbuch.

Telefonnummer für Kundendienst (Customer Service No.) siehe letzte Seite des Handbuchs

© 2001 Namco Inc. © 2001 Victor Interactive Software. FOR HOME USE ONLY. Unauthorised copying, adaptation, rental, lending, distribution, extraction, re-sale, arcade use, charging for use, broadcast, public performance and internet, cable or other telecommunications transmission, access or use of this product or any trademark or copyright work that forms part of this product are prohibited. Published by Namco Inc. Developed by Victor Interactive Software.



1
Player



Memory Card
4 blocks



Analog Control
Compatible



Vibration Function
Compatible

SLES-02781



INHALT

STARTEN DES SPIELS	3
STORY	4
SETUP	5
SPIEL-BILDSCHIRME	7
FARM-LANDKARTE	9
IHR HAUS	11
SÄEN & ERNTEN	13
VIEHZUCHT	15
WERKZEUGE IHRES GEWERBES	17
DAS DORF	18
IHRE AUSDAUER	19
IST SIE DIE IHRE?	20
JAHRESZEITEN	21
TECHNISCHER SUPPORT	33





STARTEN DES SPIELS

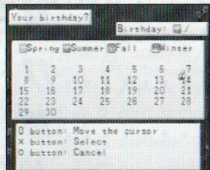
Auf Ihrer Farm gibt es jede Menge zu erledigen, aber am wichtigsten ist es zunächst einmal, das Spiel zu starten. Die folgende leicht verständliche Anleitung hilft Ihnen dabei:

Ein neues Spiel starten



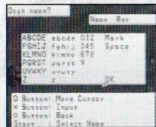
Wählen Sie die Option "Neues Spiel" im Hauptmenü, um das Spiel zu starten. Außerdem ist es vorteilhaft, eine MEMORY CARD mit mindestens vier freien Speicherblöcken zur Sicherung Ihres Spielstandes zu haben.

Geben Sie Ihren Geburtstag ein



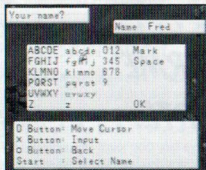
Wählen Sie die Jahreszeit und einen Tag für den Geburtstag Ihrer Figur. Jeder hat einen Geburtstag, und wenn Sie richtig nett zu den Leuten im Dorf sind, werden diese sich vielleicht sogar an den Ihren erinnern, und Ihnen eine besondere Überraschung schenken.

Geben Sie Ihrem Hund einen Namen



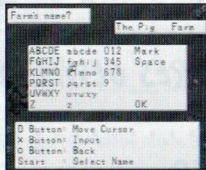
Eine Farm ganz alleine in Schuß zu bringen kann ein wenig einsam werden, außer Sie haben einen Hund um sich herum. Suchen Sie sich einen Namen für Ihren besten Freund aus – und vergessen Sie nicht, ihn jeden Tag einmal zu knuddeln!

Geben Sie Ihren Namen ein



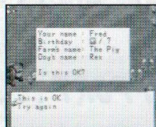
Dies ist ein wichtiger Schritt. Überlegen Sie sich einen Namen für Ihre Figur, aber einen guten. Schließlich möchten Sie nicht für die nächsten drei Jahre von den Dorfbewohnern bei einem Namen genannt werden, der Ihnen nicht gefällt...

Geben Sie Ihrer Farm einen Namen



Die Leute unten von der Yodel Farm haben ihren Behausungen Namen gegeben, also sollten Sie sich auch für Ihre Bleibe einen aussuchen. Wählen Sie einen Namen, den die Leute im Dorf mögen und in Erinnerung behalten.

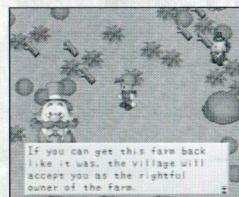
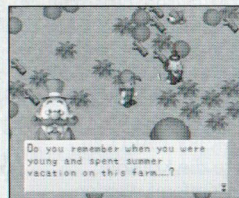
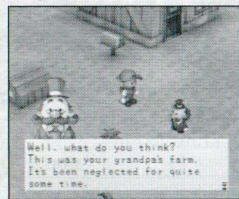
An die Arbeit!



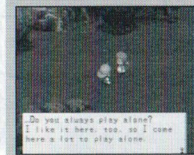
So, mal sehen... Name, Geburtstag, Namen für Farm und Hund – okay, das reicht zunächst einmal, um an die Arbeit zu gehen! Aber nichts überstürzen. Verausgaben Sie sich nicht an Ihrem allerersten Arbeitstag!



STORY



Es ist nicht immer einfach, Kindheitserinnerungen und Träume auseinanderzuhalten. So auch diese glücklichen Tage, als Sie Ihren Großvater auf seiner Farm besuchten. Gab es da nicht dieses Mädchen und lebt sie immer noch in dem Dorf? Sicher ist nur, dass ein Jahrzehnt vergangen ist, und alles, was Sie besitzen, sind Erinnerungen und die müden, verfallenen Überreste der Arbeit ihres Großvaters. Während sich die Bewohner im Ort an Ihren Großvater erinnern, sind Sie ein Fremder – ein Außenseiter; Jemand, dem man nicht traut. Der Bürgermeister hat Ihnen großzügigerweise erlaubt, in das Heim Ihrer Vorfahren zurückzukehren, jedoch nur unter der Bedingung, dass Sie die Farm wieder aufbauen und sich in die nachbarliche Gemeinschaft einfügen. Nach drei Jahren werden die Dorfbewohner darüber abstimmen, ob Sie bleiben dürfen, oder ob Sie Ihre Sachen packen und weiterziehen müssen. Erinnerungen mögen kostbar sein, aber nichts wird Ihnen mehr Befriedigung verschaffen, als Ihre Kindheitsträume zu verwirklichen.



SETUP

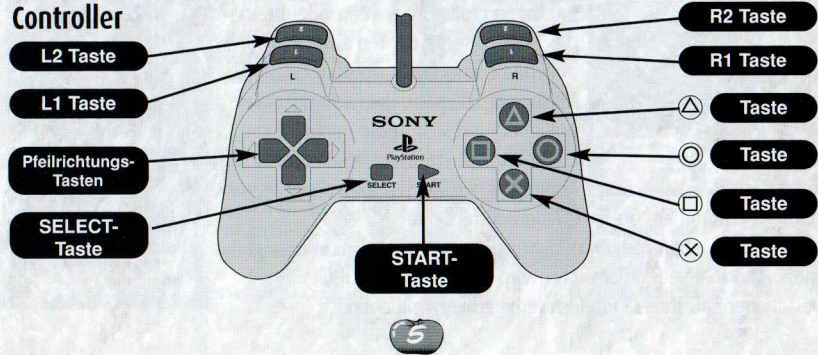
Richten Sie Ihre PlayStation® Konsole den Anweisungen ihrer Bedienungsanleitung entsprechend ein. Stellen Sie sicher, dass ihre Konsole ausgeschaltet ist, bevor Sie eine CD einlegen oder herausnehmen. Legen Sie die Harvest Moon® Back to Nature CD ein und schließen Sie das CD-Fach. Schließen Sie den Controller und eine MEMORY CARD (wenn Sie eine haben) an und schalten Sie die Konsole ein.



Memory Cards

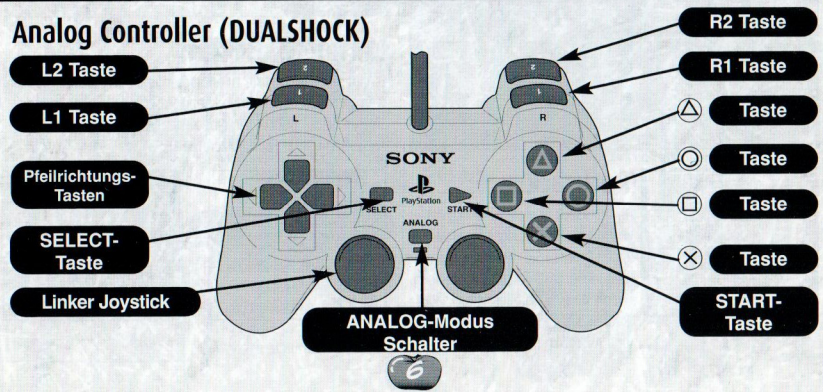
Sie können Ihren jeweiligen Spielstand mittels einer MEMORY CARD (separat erhältlich) speichern. Vergewissern Sie sich, dass genügend freie Blöcke auf der MEMORY CARD vorhanden sind, bevor Sie mit dem Spiel beginnen. Jedes gespeicherte Spiel belegt vier Speicherblöcke auf Ihrer MEMORY CARD. Stellen Sie sicher, dass die MEMORY CARD fest in dem vorgesehenen MEMORY CARD Steckplatz sitzt. Aktivieren Sie die Option "Spiel speichern" durch das Tagebuch bei Ihrem Bett ("Ins Tagebuch eintragen"). Falls Sie Ihre Konsole ausschalten, ohne das Spiel zuvor auf einer MEMORY CARD zu sichern, gehen sämtliche ungespeicherten Daten verloren. Solange die Konsole eingeschaltet ist, dürfen keine MEMORY CARDS eingesteckt oder entfernt werden.

Controller



L1 Taste	Pfeift nach Ihrem Hund.
L2 Taste	Pfeift nach Ihrem Pferd.
R1 Taste	Wechselt zwischen den Werkzeugen, mit denen Sie ausgerüstet sind.
R2 Taste	Fügt Ihrem Rucksack einen Gegenstand hinzu oder entfernt einen Gegenstand aus diesem.
△ Taste	Zeigt den Inhalt des Rucksacks an und beschreibt den markierten Gegenstand.
○ Taste	Unterbricht die Aktion und ermöglicht es Ihnen zu rennen, wenn Sie die Taste gedrückt halten.
□ Taste	Benutzt das Werkzeug, das Sie in Ihrer Hand halten.
× Taste	Wählt Menü-Optionen aus, erntet und hebt Gegenstände auf, oder lässt den Gegenstand in Ihrer Hand fallen.
Pfeilrichtungstasten	Bewegt Ihre Figur oder den Cursor über den Bildschirm.
START-Taste	Zeigt den Status-Bildschirm an und unterbricht das Spiel. (Siehe Seite 8)
SELECT-Taste	Zeigt den Landkarten-Bildschirm an. (Siehe Seite 7)
ANALOG-Modus Schalter	Aktiviert den linken Stick, wenn Sie den Analog Controller (DUALSHOCK) benutzen.
Linker Joystick	Bewegt Ihre Figur oder den Cursor über den Bildschirm.

Analog Controller (DUALSHOCK)

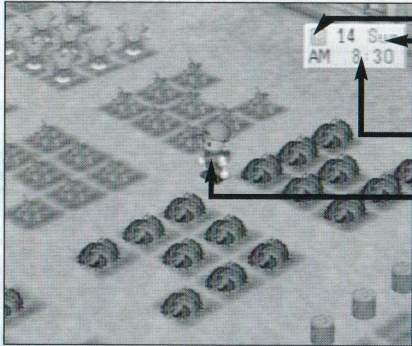


SPIEL-BILDSCHIRME

Ein guter Farmer ist nicht nur fleißig, sondern auch schlau. Er benutzt nicht nur das richtige Werkzeug für die einzelnen Arbeiten, sondern er benutzt sein Werkzeug auch richtig. Dies gilt auch für die verschiedenen Spielmenüs und Anzeigen. Verwenden Sie diese Informationen, um Ihre Arbeiten geschickt zu erledigen und Sie werden sich eine Menge Zeit ohne lästige Herummrennerei sparen.

Hauptbildschirm

Ihr Leben spielt sich auf dem Hauptbildschirm ab. Vergessen Sie nicht, dass die Zeit ständig läuft, es sei denn, Sie befinden sich in einem Menü-Bildschirm oder in einem Gebäude. Und Zeit ist Geld auf der Farm.



JAHRESZEIT

Das farbige Symbolfeld zeigt die aktuelle Jahreszeit an. Jede Jahreszeit hat 30 Tage.

TAG

Der aktuelle Wochentag. Samstag und Sonntag werden in rot und blau angezeigt.

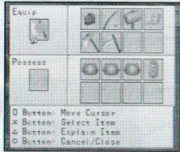
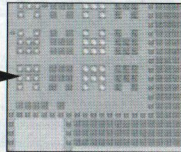
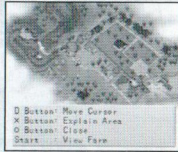
ZEIT

Die aktuelle Zeit. Die Zeit läuft in Zehn-Minuten-Intervallen ab.


Sie

Karten-Bildschirm

Es gibt jede Menge Orte zu erforschen und aufzusuchen, was ein wenig verwirrend sein kann, wenn Sie es eilig haben. Drücken Sie den SELECT Button, um eine Karte Ihrer Umgebung und der Anbaufläche Ihrer Farm aufzurufen.



Rucksack

Ihr Rucksack ist wahrscheinlich der wichtigste Ausrüstungsgegenstand im Spiel. Drücken Sie den  Button, um den Inhalt des Rucksacks anzuzeigen. Wenn Sie einen größeren Rucksack kaufen, können Sie mehr Gegenstände und Ausrüstung transportieren.

Status-Bildschirme

Der Schlüssel zu einer produktiven Farm ist, den Überblick über Ihre Aufgaben zu behalten und entsprechende Prioritäten zu setzen. Am besten kann dies durch die Status-Bildschirme des Spiels erreicht werden. Diese funktionieren folgendermaßen:

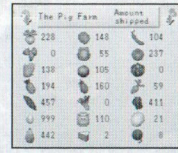
HAUPTSTATUS

Der Hauptstatus-Bildschirm zeigt Ihr Inventar, den Viehbestand, den Futtermittelvorrat sowie Ihre finanziellen Rücklagen.



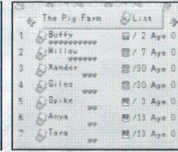
ERNTE

Der Erntestatus-Bildschirm zeigt eine Aufstellung der Obst-, Gemüse- und Milchproduktlieferungen Ihrer Farm an.



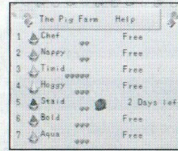
VIEHBESTAND

Einen Überblick über den Zustand Ihres Viehbestandes vermittelt der Viehbestandstatus-Bildschirm. Hier können Sie Alter, Zufriedenheit und andere wichtige Faktoren im Auge behalten.



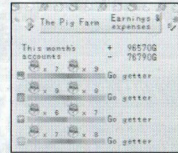
HILFSKRÄFTE

Sie könnten ein paar zusätzliche Hände auf der Farm gebrauchen? Der Hilfskräfte-Bildschirm zeigt Ihnen, welche Erntegeister Sie möglicherweise zur Verfügung haben, und wie Sie in deren Gunst stehen.



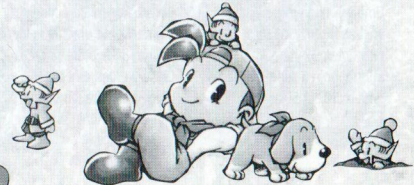
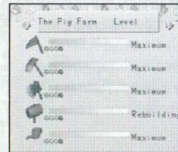
EINKÜNFTE

Behalten Sie den Überblick über Ihre genauen Ausgaben und Einkünfte pro Saison durch den Einkunftstatus-Bildschirm.



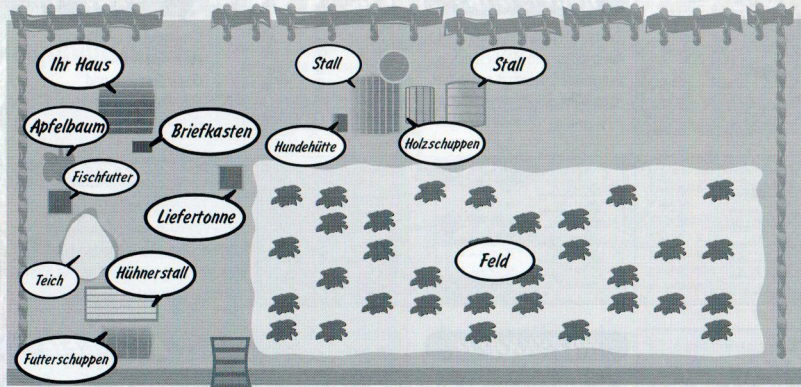
WERKZEUGE

Sie können ein Werkzeug nicht verbessern, solange Sie nicht wissen, wie man mit ihm umgeht. Sehen Sie sich hierzu die Upgrade-Informationen im Werkzeugstatus-Bildschirm an.



FARM-LANDKARTE

Sie haben keine arme Farm geerbt – Ihre ist eine der größten in der Gegend. Sie verwalten sechs Gebäude, Anbauten und Erweiterungen nicht mitgezählt. Allen Gebäuden, außer dem Holzverschlag und der Mühle, müssen Sie täglich einen Besuch abstatten.



IHR HAUS

Hier können Sie Nachrichten ansehen, kochen (nach dem Umbau), und einige Mützen nachholen. Weitere Informationen zu Ihrem Haus finden Sie auf Seite 71.

APFELBAUM

Der Apfelbaum liefert Ihnen nicht nur ein paar Äpfel im Herbst. Legen Sie einige Blumenbeete um Ihre Felder. Diese werden einen Bienenstock bauen und so können Sie Honig ernten.

BRIEFKASTEN

Selbst wenn Sie keine Zeit haben, ins Dorf zu schauen, können Sie sich über Ereignisse und Verkaufsveranstaltungen auf dem Laufenden halten, indem Sie ihre Post lesen. Ungeöffnete Post wird bis zu dreißig Tage lang aufbewahrt.

FISCHFUTTER

Wenn Sie Fischfutter von Jeff im Supermarkt kaufen, kommen die Tüten in die Fischfuttertonne. Egal, wie viele Fische Sie in Ihrem Teich haben, Sie brauchen immer nur eine Tüte Futter am Tag zu verfüttern.

LIEFERTONNE

Dorthin bringen Sie Ihre Erntegüter zur Auslieferung. Sämtliche Produkte müssen bis fünf Uhr nachmittags deponiert werden, außer an Feiertagen, sonst werden Sie nicht bezahlt.

TEICH

Wenn Sie mit der Angel Fische fangen, können Sie diese in Ihrem Fischteich auf der Farm wieder aussetzen und mehr Fische züchten. Vergessen Sie aber nicht, dass Sie die Fische jeden Tag füttern müssen, sobald Sie mit der Zucht beginnen.

HÜHNERSTALL

Am Anfang haben Sie genügend Platz für fünf Hühner in Ihrem Hühnerstall. Wenn Sie aber Gotz den Holzfäller für den Umbau des Stalls bezahlen, finden Sie bald Raum für zehn Hühner und für Saïmaras erstaunliche Mayonnaise-Maschine!

FUTTERSCHUPPEN

Hühnerfutter ist teuer, aber wenn Sie Getreide zur Mühle bringen, können Sie ihre eigene Hühnerfutmischung mahlen. Eine Getreideähre reicht für zehn üppige Hühnermahlzellen.

HUNDEHÜTTE

Hier schläft Ihr Hund, wenn er nicht gerade Ihre Felder und Ihr Vieh vor wilden Tieren schützt. Natürlich hält die Hütte Ihren Hund nicht davon ab, sich nach seinem eigenen Geschmack irgendwo anders ein gemütliches Plätzchen zu suchen.

STALL

Ihr Stall kann bis zu zehn Schafe oder Kühe in beliebiger Kombination aufnehmen. Nach einem Umbau können Sie dort bis zu zwanzig Tiere unterbringen. Nur gut, dass die Zeit nicht weiterläuft, wenn Sie in einem Gebäude arbeiten.

HOLZSCHUPPEN

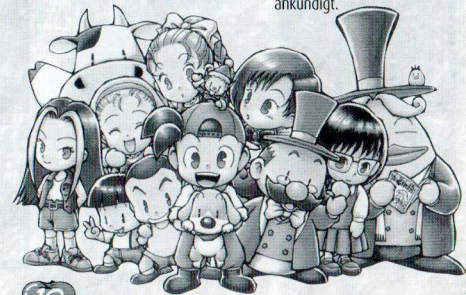
Holz, das Sie mit Ihrer Axt hacken, kommt in den Holzschuppen. Sie können es zum Bau von Zäunen in Ihren Feldern benutzen, oder für Gotz' Umbauprojekte lagern.

STALL

Ihr Pferd schläft im Stall. Natürlich wäre es lieber draußen im Freien, wenn es nicht gerade regnet. Es ist wichtig, Ihr Pferd zu rufen (L2 Taste) in den Stall zu bringen, wenn der Wetterbericht für den nächsten Morgen Regen ankündigt.

FELD

Auf diesem unglaublich erweiterbaren Feld bauen Sie Ihre Feldfrüchte an und säen Gras. Um Erntezeit zu sparen, pflanzen Sie Ihre Früchte nah an der Liefertonne und am Haus. Säen Sie das Gras am anderen Ende des Feldes aus.



IHR HAUS

Ihr Tag beginnt und endet in ihrem Haus, das voller praktischer Dinge ist, die Ihnen helfen, Ihre Woche und Arbeitsbelastung zu planen. Wenn Sie jeden Tag vernünftig einteilen, werden Sie bald sehen, das Sie am Ende auch noch genügend Zeit haben, einige Freizeitaktivitäten unterzubringen.



KALENDER

Der Wandkalender zeigt sämtliche wichtigen Feiertage für jede Jahreszeit an. Der Händler holt an Feiertagen keine Felderzeugnisse ab.



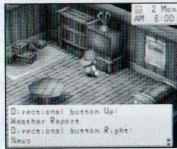
WERKZEUGKISTE

Bewahren Sie Ihr Werkzeug und Ihr Saatgut in der Werkzeugkiste auf. Wenn Sie einen größeren Rucksack kaufen, werden Sie mehrere Werkzeuge zugleich mit sich tragen können.



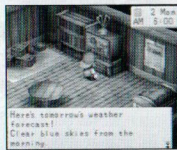
BÜCHERREGAL

Indem Sie sich die Bücher auf dem Bücherregal ansehen, aktivieren Sie ein spezielles Optionsmenü, in dem Sie Ihren Controller und andere Spieloptionen konfigurieren können. Nach dem Umbau Ihres Hauses steht Ihnen ein weiteres Bücherregal zur Verfügung, auf dem Sie wichtige Güter, wie zum Beispiel Erz, aber auch andere Dinge, die Platz im Rucksatz verbrauchen, lagern können.



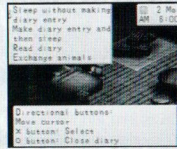
FERNSEHER

Ihr Fernseher kann vier Kanäle empfangen. Drücken Sie die Tasten mit den Richtungspfeilen, um das Programm zu ändern. Die Wetter- und Nachrichtenkanäle werden Sie auf bevorstehende Ereignisse aufmerksam machen. Die Farmer Fran Show hat darüber hinaus jede Menge Tipps und Tricks zu bieten, wie Sie Ihre Farmleistung maximieren können. Wenn Sie ein Neuling in der Farmbranche sind, dann verpassen Sie besser nichts.



TAGEBUCH

Das Tagebuch befindet sich auf dem Tisch an Ihrem Bett. Wenn Sie in Ihr Tagebuch schreiben, speichern Sie Ihr Spiel auf einer MEMORY CARD. Wenn Sie Ihr Tagebuch lesen, können Sie ein bereits gespeichertes Spiel von einer MEMORY CARD laden. Wenn Sie jemanden kennen, der Harvest Moon®: Back to Nature spielt, können Sie auch Tiere austauschen.



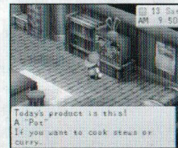
Liebe geht durch den Magen

Wenn Sie Ihren Hühnerstall umgebaut haben, wird Ihnen Gotz der Holzfäller anbieten (gegen angemessene Bezahlung natürlich), Ihr Haus umzubauen. Das Umbauen und Erweitern Ihres Hauses ist grundlegende Voraussetzung zur Verbesserung Ihres Farmer Daseins. Eines der wichtigsten neuen Merkmale Ihres Hauses wird Ihre auf dem neuesten Stand der Haushaltsgerätekunst eingerichtete Küche sein.



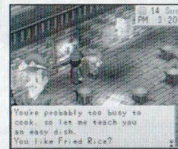
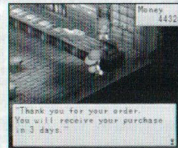
SCHRITT 1: ERWEITERN

Gotz benötigt 4700G und 370 Holz für den Umbau Ihres Hauses. Das scheint vielleicht ein bisschen teuer, aber es ist jeden Pfennig wert. Keine Frau, die alle ihre Sinne beisammen hat, würde in Ihrer kleinen Junggesellenbehausung wohnen. Außerdem können Sie mit den tollen Gerichten, die Sie in ihrer neuen Küche zubereiten, um sie werben.



SCHRITT 3: KAUFEN

Natürlich brauchen Sie auch Kochutensilien für Ihre Küche. Zum Glück gibt da es samstags eine neue Fernsehshow, in der diese verkauft werden. Sehen Sie sich die Sendung an, und gehen Sie dann ins Inn. Von dort aus können Sie in der Show anrufen, um die großartigen Dinge zu kaufen, das Sie eben im Fernsehen gesehen haben.



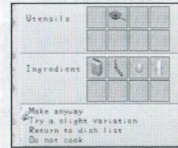
SCHRITT 2: TEILEN

Nachdem Sie nun eine Küche besitzen, fangen Sie an, Ihre Ernte mit den Dorfbewohnern zu teilen. Im Gegenzug werden diese beginnen, Ihnen ihre Lieblingsrezepte zu geben. Neue Kochrezepte gibt es auch dienstags in der Kochshow. Schreiben Sie sich die Rezepte auf ein Blatt Papier, damit Sie später diese raffinierten Gerichte in Ihrem kürzlich erweiterten Heim zubereiten können.



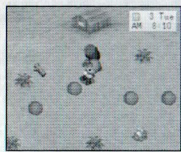
SCHRITT 4: KOCHEN

Haben Sie erst einmal die Rezepte, Zutaten und Geräte, steht dem Kochen nichts mehr im Wege. Nachdem Sie ein Gericht erfolgreich zubereitet haben, wird das Rezept automatisch in Ihrem Kochbuch aufgezeichnet. Kochen ist eine hervorragende Art und Weise, neue Freundschaften zu schließen. Außerdem können Sie mit den leckeren Speisen Ihre Traumfrau umwerben.



SÄEN & ERNTEN

Mit einigermaßen sorgfältiger Planung sind Sie in der Lage, eine wirklich effiziente Farm zu führen. Beachten Sie die Pflanzzeiten und die Wachstumszyklen Ihrer Feldfrüchte. Am besten versuchen Sie, am ersten Tag einer Jahreszeit zu pflanzen. So können Sie das Potential Ihrer Farm voll ausschöpfen.



SCHRITT 1: DAS FELD BESTELLEN

Nachdem Sie ein Gebiet von Steinen, Unkraut und Ästen befreit haben, brauchen Sie Ihre Hacke, um ein Stück Land zur Aussaat vorzubereiten. Das Saatgut wird nicht auf normalem Grund austreuen, deshalb müssen Sie mit der Hacke den Boden bearbeiten, um das Anwachsen der Wurzeln zu erleichtern. Wenn Sie mit dem Anlegen Ihres Feldes nicht mehr weiterwissen, lesen Sie Seite 74

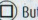


SCHRITT 3: WASSER

Mit Ausnahme von Gras müssen sämtliche Pflanzen und Samenkörner täglich bewässert werden, um ihren jahreszeitlichen Ertrag zu maximieren. Das Wachstum Ihrer Pflanzen wird durch mehrmaliges Bewässern an ein und demselben Tag nicht beschleunigt. An Regentagen brauchen Sie ihre Pflanzen nicht zu gießen. Wenn Ihre Gießkanne leer ist, kann sie am Fischteich beim Apfelbaum aufgefüllt werden.

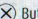
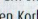
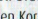


SCHRITT 2: AUSSÄEN

Jede Tüte enthält genug Saatgut, um neun bearbeitete Quadrate in einem 3x3 Gitter zu füllen. Außer Saatgut auf unbearbeiteten Boden zu werfen, gibt es keine Möglichkeit zu beeinflussen, wie es auf den Boden fällt. Haben Sie einmal Ihr Saatgut ausgewählt und den  Button gedrückt, ist es unmöglich, die Lage der Samenkörner zu verändern. Planen Sie also sorgfältig, bevor Sie mit der Aussaat beginnen.



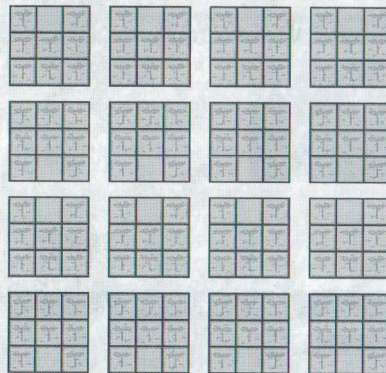
SCHRITT 4: ERNTEN

Sie können kein Obst oder Gemüse ernten, bevor es reif ist. Stellen Sie sich vor die Frucht, und drücken Sie den  Button, um sie zu pflücken. Drücken Sie den  Button erneut vor der Liefertonne oder ihrem Korb, um sie dort abzulegen. Wenn Sie den Korb benutzen, tragen Sie ihn erst zur Liefertonne, wenn er voll ist. Drücken Sie den  Button, um den Korb in die Tonne zu leeren.



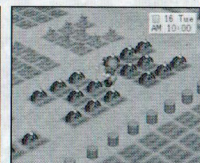
Wachstumszyklen?

Da das Spiel Ihnen nicht genug Zeit gibt, alle Ihre täglichen Arbeiten zu verrichten, ist es wichtig, die Anlage Ihrer Felder genau zu planen, um den Ertrag zu optimieren und Zeit zu sparen. Wenn Sie noch keinen Korb gekauft haben, pflanzen Sie Ihre Setzlinge nahe an der Liefertonne. Lassen Sie Platz für Wege zum Bearbeiten und Bewässern, und lesen Sie die Informationen über die folgenden Pflanzmuster:



BEVORZUGTE PFLANZMUSTER

Solange Ihre Gießkanne nicht zweimal verbessert wurde, sind die links dargestellten Pflanzenmuster die produktivsten. Wenn Sie Ihre Pflanzen in einem 3x3 Stück anlegen, wird es Ihnen nicht möglich sein, das mittlere Quadrat zu bewässern. Einige Farmer tun dies aber dennoch mit nicht erneuerbaren Feldfrüchten wie Steckrüben oder Zwiebeln. Wenn Sie sich hierfür entscheiden, bedenken Sie, dass Sie acht Pflanzflächen brachliegen lassen, während Sie darauf warten, eine Pflanze ernten zu können.



EINE AUSNAHME ZUR PFLANZREGEL

Nachdem Sie Ihre Gießkanne zweimal aufgewertet haben, werden Sie in der Lage sein, das mittlere Quadrat einer bearbeiteten 3x3 Fläche zu erreichen. Um Ihr Ertragspotential mit nicht-erneuerbaren Feldfrüchten und einer aufgewerteten Gießkanne zu maximieren, pflanzen Sie Ihre Saatkörner in ein 3x3 Gitter. Einige Farmer werden dieses 3x3 Gitterformat sogar mit erneuerbaren Pflanzen bestellen, indem sie am letzten Tag einer Saison einen Weg zum Inneren des Feldes schlagen und dadurch auch noch einen Sonderbonus bekommen.





Aufzucht von Vieh

Sie können 3 Arten von Vieh auf Ihrer Farm aufziehen: Hühner, Kühe und Schafe.

Hühner

Mit jeweils 1500G sind Hühner die günstigsten Nutztiere im Spiel. Ihre Hühner werden ständig Eier legen, vorausgesetzt, Sie füttern sie jeden Tag. Vergessen Sie einmal das Füttern, werden Sie einige Tage keine Eier erhalten.

EIN HUHN KAUFEN



Natürlich sollte man den Morgen nicht vor dem Abend loben, aber alles, was Sie zu einem wahren Geflügelimperium brauchen, ist eigentlich ein einziges Ei. Benutzen Sie den Brutkasten, um Eier auszubrüten und Ihren Geflügelbestand zu erweitern.

Kühe

Kühe erfordern mehr Arbeit als Hühner, aber Kuhmilch ist einiges mehr wert als eine Handvoll Eier. Sie müssen ihre Herde täglichbürsten und mit den Kühen reden, damit diese zufrieden sind. Glückliche Kühe produzieren mehr Milch als unglückliche.

BAUEN SIE GRAS AN



Barley von der Yodel Ranch wird Ihnen keine Kuh verkaufen, bevor Sie nicht genügend Heu in Ihrem Silo haben. Ein ausgebauter Stall bietet Platz für zwanzig Kühe—also bauen Sie genügend Gras vor dem Winter an.

MILCH ODER KÄSE

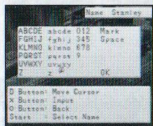
Wenn Sie Ihren Stall ausbauen (was Ihnen das Halten von mehr Kühen und Schafen erlaubt – bis zu zwanzig), wird der Schmied eine Käsemaschine in seinem Laden führen. Kaufen Sie diese, um aus der Milch Käse herzustellen.

EIER ODER MAYO



Nachdem Gotz gegen Bezahlung Ihren Hühnerstall ausgebaut hat, können Sie eine Mayonnaise-Maschine vom Schmied kaufen. Die Maschine ist zwar teuer, aber der Gewinn ist höher als der von Eiern.

EINE KUH KAUFEN



Sobald Sie genügend Futter haben, verkauft Barney Ihnen eine Kuh. Nachdem Sie Ihre erste Kuh gekauft haben, können Sie auch ein Kalb mit C.M. Trank aufziehen. Zwar macht die Aufzucht eines Kalbs Ihre Kuh sehr glücklich, aber leider kann sie während dessen nicht gemolken werden. Treffen Sie Ihre Wahl danach, was Sie sich leisten können.



Schafe

Ihr Käufer ist bereit, Ihnen einen hohen Preis für Wolle zu bezahlen, besonders wenn sie von glücklichen Schafen stammt. Schafe wollen ebenso wie Kühe jeden Tag gebürstet und gefüttert werden, und man muß mit ihnen reden, um sie glücklich und zufrieden zu machen. Der zusätzliche Aufwand wird sich auszahlen!

SCHAFE KAUFEN



Barley von der Yodel Ranch wird Ihnen Schafe verkaufen, wenn Sie genügend Futter haben. Genau wie bei den Kühen können Sie selbst mehr Schafe züchten, wenn Sie S.M. Trank kaufen. Sie können zwar keine schwangeren Schafe scheren, aber eine glückliche Mutti produziert extra viel Wolle.

WOLLE UND GARN



Wenn Sie das nötige Geld und Holz zum Ausbau Ihres Stalls aufbringen, wird der Schmied eine Spinnmaschine in seinem Laden führen. Die Investition in eine Spinnmaschine wird den Profit aus der Wolle, die Sie aus Ihrer Schafherde gewonnen haben, vergrößern.

Ihr Hund

Nehmen Sie Ihren Hund einmal pro Tag in den Arm. Kümmern Sie sich gut um ihn, dann wird er Ihre Farm und Ihr Vieh vor wilden Tieren schützen.



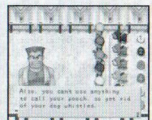
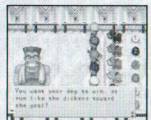
Ihr Pferd

Wenn man bedenkt, dass Sie Ihr Pferd nicht jeden Tag füttern müssen, ist es leicht, es zu vergessen. Denken Sie daran, es jeden Tag zu striegeln.



HUNDERENNEN

Das Hunderennen findet am 10. des Winters statt. Trainieren Sie schon im Herbst Ballspiele mit Ihrem besten Freund. Wenn er im Rennen Ihrer Fährte folgen kann und Sie nicht zu weit vauseilen, werden Sie wahrscheinlich gewinnen.



PFERDERENNEN

Ein glückliches Pferd ist ein schnelles Pferd. Es wird um einiges leichter sein, das Pferderennen am 18. eines jeden Frühlings zu gewinnen, wenn Sie Ihr Pferd jeden Tag striegeln. Beachten Sie aber, dass Sie im ersten Jahr ein bloßer Zuschauer beim Rennen sind.






DIE WERKZEUGE IHRES GEWERBES

Die Werkzeuge sind das Lebenselixier ihrer Farm. Wenn sie viel mit Hacke, Axt, Hammer, Sichel und Gießkanne arbeiten, werden Sie diese mit Hilfe eines besonderen Erzes beim Schmied aufwerten können. Das Aufwerten Ihrer Werkzeuge wird Sie produktiver machen.


HAMMER

 Ihr Hammer zertrümmert kleinere Felsbrocken auf Ihrem Feld. Sie müssen den Hammer zweimal verbessern, um auch alle großen Steine zerkleinern zu können.


SICHEL

 Verwenden Sie die Sichel, um Gras zu schneiden. Sie können sie zum Unkrautjäten benutzen, aber Sie sparen Energie, wenn sie das Unkraut mit der Hand ausreißen.


HACKE

 Sie müssen den Boden ihres Ackers mit der Hacke auflockern, damit Ihre Samen darin anwachsen können. Benutzen Sie die Hacke auch zum Abbau von Erz in der Mine.

AXT

 Mit der Axt zerkleinern Sie Äste auf Ihrem Feld. Sie müssen dieses Werkzeug aufwerten, bevor Sie Baumstümpfe zerlegen können.


GIEßKANNE

 Sobald Sie Feldfrüchte anbauen, benötigen Sie die Gießkanne. Wenn sie leer ist, kann sie aus dem Teich in der Nähe Ihres Feldes aufgefüllt werden.


RUCKSACK

 Tragen Sie Erz, Blumen und Küchenvorräte in Ihrem Rucksack. Später können Sie einen größeren Rucksack im Supermarkt kaufen.


KORB

 Sie sparen sich einige Wege zur Liefertonne, wenn Sie sich einen Erntekorb im Supermarkt kaufen. Er faßt bis zu dreißig Früchte.


BALL

 Won verkauft Ihnen den Ball im ersten Hunderennen. Mit dem Ball verbessern Sie die Apportierfähigkeiten Ihres Hundes für das Hunderennen.


BÜRSTE

 Damit Ihre Kühe, Schafe und Ihr Pferd glücklich sind und bleiben, bürsten Sie sie jeden Tag. Die Bürste können Sie im Laden des Schmieds kaufen.


SCHERMASCHINE

 Sie können Ihre Schafe nicht scheren, wenn Sie keine Schermaschine besitzen. Kaufen Sie sie im Laden von Saibara dem Schmied.

MELKMASCHINE

 Saibara der Schmied verkauft die Melkmaschine in seinem Laden. Sie brauchen sie, sobald Ihre Kühe ausgewachsen sind.

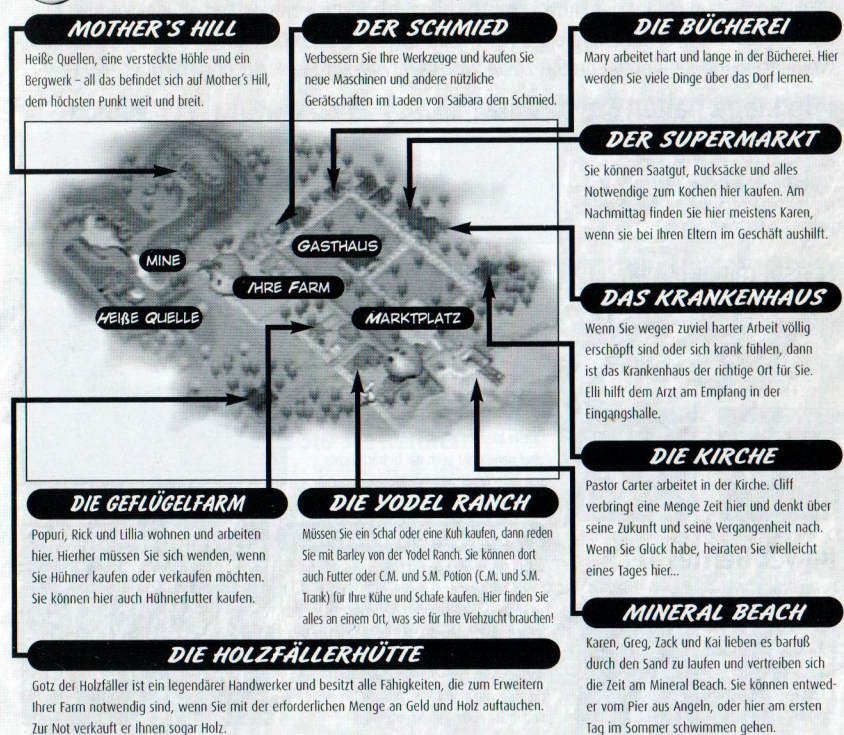
ANGELRUTE

 Reden Sie mit Greg am Pier von Mineral Beach, um die Angel zu erhalten. Sie benötigen sie zum Fischen, um den Bestand Ihres Teiches aufzufüllen.



Das Dorf

Das Dorf sieht vielleicht ein wenig klein aus, aber es gibt alles, was Sie brauchen. Aber denken Sie daran, dass jeder hier bestimmte Arbeitszeiten hat, und dass die Läden zu unterschiedlichen Zeiten geöffnet sind.



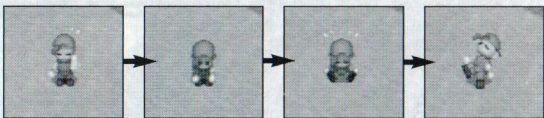


IHRE AUSDAUER

Wie viel Sie täglich auf der Farm schaffen, hängt nicht nur von der Zeit ab—es kommt auch darauf an, wieviel Energie Sie haben, und wie Sie sie gebrauchen. Wenn Sie arbeiten, werden Sie müde. Und wenn Sie zuviel arbeiten, werden Sie sogar ohnmächtig!

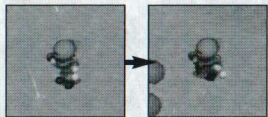
Wie lange halten Sie das aus?

Sie werden anfangen zu wanken und zu stolpern, wenn sie müde werden. Sollten Sie weiterarbeiten, werden Sie im Krankenhaus landen, und am Ende einen ganzen Arbeitstag versäumen.



Es geht mir nicht gut...

Harte Arbeit im Freien bei Wind und Regen oder während eines Schneesturms zehrt an Ihren Kräften. Erholen Sie sich in der heißen Quelle oder nehmen Sie Nahrung zu sich, sonst werden Sie am nächsten Tag ganz schön verschlafen.



Power Berries

Power Berries sind möglicherweise das kostbarste Element im Spiel. Wenn Sie eine Power Berry schlucken, wird dies Ihre Ausdauer dauerhaft steigern.



DIE HEIßE QUELLE

Ein Erholungsbad in der heißen Quelle wird Ihnen einen Teil ihrer Ausdauer zurückgeben, aber sie müssen mindestens eine Stunde in der Quelle verbringen, um einen entsprechenden Effekt zu erzielen. Natürlich können Sie auch länger in der Quelle bleiben und sich mehr erholen, aber dann geht auch ein beträchtlicher Teil Ihres Arbeitstages verloren.



NAHRUNGS-AUFNAHME

Wenn Sie etwas essen, können Sie ebenfalls einen Teil Ihrer Kraft erneuern. Wenn Sie nicht zu knapp bei Kasse sind oder wenn Sie es sich leisten können, einmal nicht jede Minute Ihre Zeit zum Arbeiten zu verwenden, essen Sie doch einfach mal eine reife Frucht oder etwas Gemüse von Ihrem Feld. Je nach Jahreszeit finden Sie auch Nahrung im Wald.

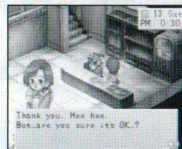


IST SIE DIE IHRE?

Um dem Mädchen Ihrer Träume, dem Mädchen Ihrer Träume den Hof zu machen, müssen Sie kein großartiger Romantiker sein – das Werben ist doch der halbe Spaß. Aber seien Sie vorsichtig, sonst übersehen Sie womöglich wichtige Signale. Hier sind einige wichtige Tips in punkto Beziehungen:

Machen Sie ihr Geschenke

Machen Sie allen Nachbarn kleine Geschenke, aber bringen Sie vor allem dem Mädchen Ihrer Träume so viele wie möglich. Wenn Sie sich mit ihr unterhalten, wird sie Ihnen Hinweise geben, was sie sich am meisten wünscht.



Ist es das richtige Geschenk?

Wenn ihr das Geschenk gefällt, werden Sie das an ihrem Gesichtsausdruck merken. Falls Ihr Geschenk ein lang ersehnter Wunsch ist, dann bekommt sie einen verzückten oder verträumten Blick. Kleiner Hinweis: wiederholen, wiederholen, wiederholen...



Lernen Sie sie kennen

Auch wenn Ihr Schatz oft über die selben Dinge redet, wird sie doch manchmal eine Frage an Sie richten. Überlegen Sie gut bevor Sie antworten—Ihre Antwort wird Auswirkungen auf Ihre Beziehung haben.



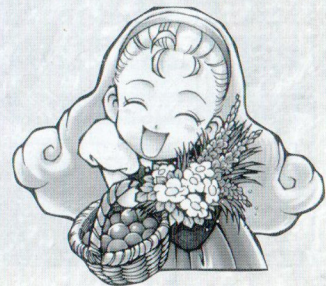
Reizen Sie sie ein wenig

Beobachten Sie das Liebesbarometer (siehe rechts), um festzustellen, ob Ihre Süße zu einer dauerhaften Beziehung bereit ist. Wenn ja, dann kaufen Sie die blaue Feder im Supermarkt, und schenken Sie sie ihr.



DAS LIEBESBAROMETER

Hat sie Sie gern? Am einfachsten finden Sie das heraus, indem Sie die Farbe des Herzens in der Dialogbox überprüfen. Wenn ein Mädchen keine hat, dann ist es bereits vergeben.



DIE JAHRESZEITEN

FRÜHLING

Die Arbeit, die im Frühjahr beginnt, wird nicht weniger bis Sie die kurzen Wintertage erreicht haben. Jede der vier Jahreszeiten hat dreißig Tage. Dieser praktische Kalender zeigt Ihnen, was Sie erwartet, so dass Sie vorausplanen können.

1 Neujahrstag ①	2 Louis's Geburtstag	3	4 Bold's Geburtstag	5	6	7
8 Das Festival der Göttin	9	10	11 Saibara's Geburtstag	12	13	14 Erntedank Festival
15 Staid's Geburtstag	16 Ellis's Geburtstag	17 Barley's Geburtstag	18 Örtliches Pferderennen	19 Lillia's Geburtstag	20 Ellis's Geburtstag ①	21
22 Kochfest	23	24	25	26 Aqua's Geburtstag	27	28
29 Greg's Geburtstag	30 Sasha's Geburtstag	<p>① NEUJAHRSTAG - IM ERSTEN JAHR DES SPIELS FEIERN SIE KEINEN NEUJAHRSTAG.</p> <p>① ELLIS'S GEBURTSTAG - FALLS IHR GEBURTSTAG AM 16. IM FRÜHJAHR IST, WIRD ELLIS'S GEBURTSTAG AM 2. IM FRÜHJAHR SEIN.</p>				

FRÜHJAHRSAUSSAAT



Säen Sie so früh wie möglich. Je früher die Samenkörner im Boden sind und gegossen werden, desto eher können Sie später Ihre Feldfrüchte zu Geld zu machen. Der Supermarkt führt eine hervorragende Auswahl an Saatgut.

NATÜRLICHE RESSOURCEN



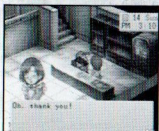
Nutzen Sie die Zeit, wilde Bambussprossen und Blaugras in den nahen Wäldern zu sammeln, während Ihre Früchte auf dem Feld wachsen und gedeihen. Sie können bis zu 350G pro Tag aus diesen Ressourcen erwirtschaften.

NEUJAHRSTAG



Auch wenn Sie den Neujahrstag im ersten Jahr auf der Farm nicht feiern (Sie sind zu sehr mit Auspacken und Einrichten beschäftigt), so gehen Sie in den nächsten Jahren doch auf den Dorfplatz um zu feiern.

ERNTEDANKFEST



Es ist nicht einfach, diesen Tag in Ihrem ersten Jahr zu feiern, denn Sie kennen Ihre Nachbarn noch nicht. Geben Sie jemandem, den sie mögen, etwas Süßes zum Essen, am besten etwas Selbstgemachtes.

Frucht	Wachstumstage	Erneuerbar	Wert pro Stück
Steckrüben	4	Nein	60G
Kartoffeln	7	Nein	80G
Gurken	9	Ja	60G
Kohl	14	Nein	250G
Erdbeeren	8	Ja	30G

*ERNEUERBAR - Dies bedeutet, dass die Pflanze, solange Sie sie gießen, die ganze Saison Früchte trägt und geerntet werden kann.

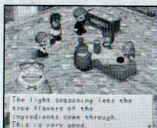
Art	Anzahl	Wert pro Stück
Bambussprossen	3 bei heißer Quelle	50G
Blaugras	1 bei Getz' Haus/ 1 bei heißer Quelle	100G

DAS FEST DER GÖTTIN



Auf dem Dorfplatz wird während des Fests der Göttin viel getanzt. Bitten Sie einen Tag vor dem Fest ein Mädchen, das Sie gern haben, mit Ihnen hinzugehen. Sie wird zustimmen, wenn sie Sie mag.

KOCHFESTIVAL



Ein Gourmet-Preisrichter wird beim Kochfestival das leckerste Gericht im Dorf küren. Sobald Sie Ihr Farmhaus um eine Küche erweitert haben, können Sie ebenfalls an diesem spaßigen Ereignis teilnehmen.

SOMMER

Wenn der Frühjahrsregen nachläßt, müssen Sie die Sommersaat ausbringen und Ihre Felder regelmäßig bewässern. Mais und Tomaten werden weiterhin auf denselben Feldern wachsen, selbst nachdem sie einmal geerntet wurden – vorausgesetzt, Sie vergessen das Gießen nicht.

1 Eröffnungstag	2	3 Popuri's Geburtstag	4 Harris's Geburtstag	5	6 Cliff's Geburtstag	7 Hühnerfest
8	9	10 Popuri's Geburtstag	11 Basil's Geburtstag	12 Tomatenfest	13	14
15	16 Timid's Geburtstag	17 Ann's Geburtstag	18	19	20 Kuhfest	21
22 Kai's Geburtstag Ann's Geburtstag	23	24 Großes Feuerwerk	25 Thomas's Geburtstag	26	27	28
29 Zack's Geburtstag	30	<p>① POPURIS GEBURTSTAG - FALLS IHR GEBURTSTAG AM 3. IM SOMMER IST, WIRD POPURIS GEBURTSTAG DER 10. IM SOMMER SEIN.</p> <p>① ANNS GEBURTSTAG - FALLS IHR GEBURTSTAG AM 17. IST, WIRD ANNS GEBURTSTAG AM 22. SEIN.</p>				

SOMMERAUSSAAT



Sobald der Frühling vorüber ist, schneiden Sie die verwelkten Pflanzen mit Ihrer Sichel zurück und schauen Sie im Supermarkt vorbei. Kaufen Sie die Samenkörner für die Sommerfrüchte und beginnen Sie mit der Aussaat.

NATÜRLICHE RESSOURCEN



Auch wenn die Bambussprossen nunmehr verschwunden sind, können Sie immer noch 200G pro Tag verdienen, indem Sie das Rotgras in der Nähe der heißen Quelle und der Holzfällerhütte pflücken.

Art	Anzahl	Wert pro Stück
Rotgras	1 Gotz' Haus/ 1 heiße Quelle	100G

HÜHNERFEST



Ein glückliches Huhn ist ein zähes Huhn! Wenn Sie eine glückliche Glucke besitzen, dann lassen Sie Ihr preisgekröntes Haushuhn am Hühner-Sumo-Wettbewerb teilnehmen. Jeder andere Wettbewerb ist für feige Hühner!

KUHFEST



Ausgewachsene Kühe (nicht leicht, eine solche im ersten Jahr zu haben) können am Kuhfest teilnehmen. Wenn Ihre Kuh die glücklichste (und größte) ist, dann könnte sie vielleicht sogar bald preisgekrönte goldene Milch geben!

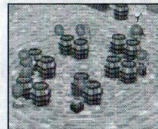
Frucht	Wachstumstage	Erneuerbar	Wert pro Stück
Zwiebeln	7	Nein	80G
Tomaten	9	Ja	60G
Mais	14	Ja	100G
Ananas	20	Ja	500G
Kürbis	14	Nein	250G

ERÖFFNUNGSTAG



Der erste Tag des Sommers beginnt mit Getöse beim großen Schwimmwettbewerb am Mineral Beach. Koordinieren Sie Ihre Atmung mit Ihren Schwimmzügen. Mit diesem Trick gewinnen Sie das Rennen.

TOMATENFEST



Eine tolle Schlacht auf dem Dorfplatz. Sie gehören einer von zwei Mannschaften an, die sich auf dem Dorfplatz mit Tomaten beweren. Wer am Ende noch steht, gewinnt! Wählen Sie Ihr Team mit Bedacht.

GROBES FEUERWERK



Die letzten Tage des Sommers klingen mit einem funkelnden Knall beim großen Feuerwerk am Mineral Beach aus. Machen Sie daraus ein romantisches Ereignis, indem Sie das Mädchen Ihrer Träume einladen, neben Ihnen zu sitzen.

HERBST

Es gibt möglicherweise im Herbst ein paar mehr regnerische Tage als im Sommer, aber die Tage werden schon kürzer und die Arbeit auf Ihrer Farm intensiver.

Heu für Ihr Vieh einzubringen sollte ganz oben auf Ihrer Liste stehen.

1	2  Goetz's Geburtstag	3  Musikfestival	4	5  Situ's Geburtstag	6	7
8	9  Erntefest	10  Hoggy's Geburtstag	11  Manna's Geburtstag	12	13  Mondscheintag	14  Chef's Geburtstag
15  Karen's Geburtstag	16	17  Der Geburtstag des Doctors	18	19	20  Carter's Geburtstag	21  Schaffest
22	23  Anna's Geburtstag Karen's Geburtstag	24	25	26	27  Rick's Geburtstag	28
29	30	<p>① KARENS GEBURTSTAG - FALLS IHR GEBURTSTAG AM 15. IM HERBST IST, WIRD KARENS GEBURTSTAG AM 23. IM HERBST SEIN.</p>				

HERBSTAUSSAAT



Die Feldpflanzen des Sommers, die ein warmes Wetter benötigen, verwelken in der kühlen Herbstluft. Gehen Sie am ersten Herbsttag zum Supermarkt, und legen Sie sich einen Vorrat an neuem Saatgut zu. Schneiden Sie Ihre Sommerpflanzen zurück, und beginnen Sie mit dem Säen und Bewässern.

NATÜRLICHE RESSOURCEN



Die besten Gaben der Natur finden sich im Herbst in großer Zahl. Auch wenn Sie auf dem Feld hart arbeiten müssen, nehmen Sie sich die Zeit, um Trüffel, Pilze und wilde Trauben im Wald zu ernten. Wenn Sie es schaffen, diese natürlichen Ressourcen im Herbst zu nützen, wird Ihnen das 1,180G einbringen!

MUSIKFESTIVAL



Pastor Carter verlässt sich darauf, dass Sie am Musikfestival teilnehmen und in der Kirche spielen. Im Unterschied zu den Wettbewerben im Sommer verlangt dieses Fest keine großen Fähigkeiten-Sie dürfen jedoch nicht zu spät kommen.

MONDSCHEINTAG



Der Erntemond erhebt sich im Herbst hoch über Mother's Hill. Dies ist eine romantische Gelegenheit für Sie und Ihren Schatz, gemeinsam einige traute Momente unter dem Sternenhimmel zu verbringen.

Frucht	Wachstumstage	Erneuerbar	Wert pro Stück
Auberginen	9	Ja	80G
Karotten	7	Nein	120G
Süßkartoffeln	5	Ja	120G
Grüner Paprika	7	Ja	40G
Spinat	5	Nein	80G

Art	Anzahl	Wert pro Stück
Pilze	4 im ganzen Wald	70G
Giftpilze	1 bei Gotz' Haus	100G
Beeren	2 am See	50G
Trüffel	1 am See	500G
Grüngras	1 bei Gotz' Haus/ 1 bei heißer Quelle	100G

ERNTEFEST



Das Erntefest ist ein spaßiges Kocherlebnis, bei dem jeder Dorfbewohner eine Zutat für den besonderen Eintopf mitbringt, der mitten auf dem Dorfplatz am Kochen ist. Steuern Sie etwas Gutes bei!

SCHAFFEST



Wenn Sie ein ausgewachsenes Schaf besitzen (und am besten eines, das noch dazu glücklich ist), melden Sie es auf jeden Fall beim Schaffest auf der Yodel Farm an. Wenn Sie gewinnen, wächst Ihrem Schaf ein goldenes Fell!

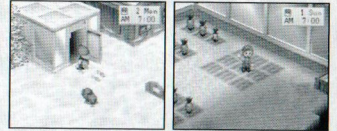
WINTER

Der Winter ist keine Zeit zum Ausruhen, auch wenn Ihre Felder unter einer dicken Schneedecke begraben sind. Verbessern Sie Ihre Werkzeuge, und intensivieren Sie Ihre Beziehungen zu Ihren Nachbarn. Der Frühling ist nicht mehr weit, und er bringt mehr Arbeit und Überraschungen!

1	2 Kano's Geburtstag	3	4	5	6 Gray's Geburtstag	7
8	9	10 Hunderennen	11	12	13 Ellen's Geburtstag	14 Winter Erntedank
15 Duke's Geburtstag	16	17	18	19 Won's Geburtstag	20 Mary's Geburtstag	21
22	23	24 Festival der Sternennacht	25 Mary's Geburtstag	26 May's Geburtstag	27	28
29 Jeff's Geburtstag	30 Neujahrsparty	1 MARYS GEBURTSTAG - FALLS IHR GEBURTSTAG AM 20. IM WINTER IST, WIRD MARYS GEBURTSTAG AM 25. IM WINTER SEIN.				

FELDWIRTSCHAFT IM GEWÄCHSHAUS-STIL

Haben Sie früher im Jahr in ein Gewächshaus investiert, so werden Sie nun im Winter die finanziellen Früchte ernten. Gewächshäuser ermöglichen es Ihnen, Obst und Gemüse das ganze Jahr über anzubauen. Es gibt genügend Platz, um vier 3x3 Felder zu bepflanzen. Die beste Frucht für ein Gewächshaus sind Ananas. Diese sind erneuerbar und 500G pro Pflanze wert. Vergessen Sie nicht, dass Sie im Gewächshaus nicht hetzen müssen – die Zeit wird angehalten, wenn Sie drinnen arbeiten.

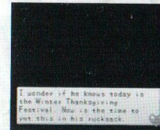


WINTER IST EINE ZEIT ZUM BERGBAU UND HOLZFÄLLEN

Wenn Sie kein Gewächshaus besitzen, können Sie immer noch Vorräte für die kommenden Monate schaffen, indem Sie Holz hacken und Erz abbauen. Nur im Winter können Sie über das Eis des Sees zu der erzeichen Höhle gelangen, die sich in der Mitte der Insel im See auf Mother's Hill befindet.



WINTER ERNTEDEANK



Haben Sie eine heimliche Verehrerin? Am Winter Erntedank finden Sie wahrscheinlich heraus, dass Sie mehr als nur eine Verehrerin haben. Dies ist ein Tag, an dem die Mädchen die besonderen Menschen in ihrem Leben mit kleinen Süßigkeiten verwöhnen.

DAS FESTIVAL DER STERNENNACHT



Gute Beziehungen und Kommunikation sind grundlegend, um das Festival der Sternennacht zu feiern. Unterhalten Sie sich oft mit Ihrem Schatz, und vielleicht werden Sie zum Essen mit ihren Eltern eingeladen.

NEUJAHRSPARTY



Welche Vorsätze habe Sie fürs neue Jahr? Teilen Sie sie bei Sonnenaufgang mit Ihren Freunden und Nachbarn auf dem Gipfel von Mother's Hill. Die Feier beginnt am 30. um 10 Uhr abends.



NATSUME CREDITS

EXECUTIVE PRODUCER

Hiro Maekawa
Natsume Inc.

PRODUCT MANAGER

Graham Markay
Natsume Inc.

LOCALIZATION MANAGER

Sachiko Yamauchi
Natsume Inc.

UBI SOFT ENTERTAINMENT CREDITS

Producer
Yves Guillemot

EUROPEAN BRAND MANAGER

Guillaume Eppe

LOCAL BRAND MANAGERS

Emma Fifield (Uk)
Delphine Delesalle (Fr)
Mariana Radicevski (Ger)
Christian Born (Ita)
Marcel Keij (NI)

ANMERKUNGEN

